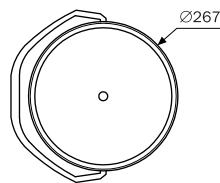


# QUIBACSOL® COMPUESTO MINERAL MEJORADOR DE LA CONDUCTIVIDAD DEL TERRENO

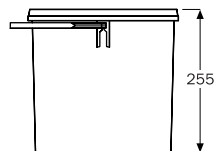


Ref. 254041

Vista Superior



Vista Lateral



Medidas en mm.

## PRODUCTO

**QUIBACSOL®** es un concentrado de sales minerales combinado con elementos que favorecen la absorción y retención de agua aumentando así la **conductividad eléctrica del terreno**.

## APLICACIONES

**QUIBACSOL®** es adecuado para todo tipo de tomas de tierra, especialmente para aquellas que deben disponer siempre de una resistencia extraordinariamente baja y fiable (ordenadores, sistemas de protección, maquinaria e instrumentación electrónica, viviendas, estaciones de transformación, pararrayos, antenas, etc.).

**QUIBACSOL®** resulta de gran utilidad para mejorar los resultados obtenidos tanto en Puestas a Tierra de nueva ejecución como en el mantenimiento de Puestas a Tierra ya instaladas.

## FUNCIONAMIENTO

Gracias a la gran capacidad conductiva de sus componentes, su uso está indicado en todo tipo de terrenos: arena arcillosa, arena silíceas, suelo pedregoso, todo tipo de calizas, pizarras...

El aumento de conductividad es particularmente notable en terrenos de mayor resistividad, como los formados por masas de gran porosidad y pobreza de sales, incluso los terrenos formados por rocas compactas e impermeables pueden ser mejorados, debido a que normalmente existen grietas por las que puede penetrar el producto.

## CARACTERÍSTICAS Y BENEFICIOS

El compuesto mineral **QUIBACSOL®** asegura bajos niveles de resistencia de paso en cualquier tipo de Puesta a Tierra y con diferentes tipos de electrodos (picas, placas, cables conductores...).

El uso de **QUIBACSOL®** en las Puestas a Tierra, reduce las diferencias de valores obtenidos debido a los cambios climáticos propios de cada estación.

Además, con la utilización de **QUIBACSOL®**, se optimiza también el número de perforaciones a realizar para la obtención del valor de resistencia deseado.

## ESPECIFICACIONES

<b>Envase</b>	Fabricado en plástico reciclable, práctico y de fácil almacenaje. Alto: 255 mm Diámetro máx: 267 mm
<b>Peso Neto</b>	10 kg.

## INSTRUCCIONES DE USO

### INSTALACIÓN DE PUESTA A TIERRA DE ELECTRODO DE PICA:

Introducir el **QUIBACSOL**<sup>®</sup> diluido en agua mediante un tubo de humidificación expresamente ubicado para esta función; o bien directamente en la perforación realizada para la introducción de la pica.

La proporción recomendada para la disolución en agua del **QUIBACSOL**<sup>®</sup>, es de 10 litros de agua por cada kilo de compuesto mineral; remover enérgicamente para obtener una mezcla homogénea.

### INSTALACIÓN DE PUESTA A TIERRA DE ELECTRODO DE PLACA:

En la fase de rellenado del pozo de tierras introducir el **QUIBACSOL**<sup>®</sup> en polvo a capas alternativas con la tierra de relleno (o bien mezclándolo con ella). Compactar la mezcla consiguiendo el máximo contacto con el electrodo de placa que previamente se ha colocado en posición vertical.

No concentrar el compuesto directamente alrededor de la placa.

La cantidad mínima de **QUIBACSOL**<sup>®</sup> recomendada para una puesta a tierra con electrodo de placa (de dimensiones 500mm x 500 mm x 2 mm) es de 40 kg.

### INSTALACIÓN DE PUESTA A TIERRA DE ELECTRODO DE CABLE CONDUCTOR:

Rellenar la zanja realizada para alojar el electrodo de cable conductor mediante capas alternativas del compuesto mineral en polvo y de tierra de relleno, o bien rellenar a través de una mezcla de tierra con **QUIBACSOL**<sup>®</sup>.

Para ambos casos se recomienda efectuar una buena compactación a fin de asegurar el máximo nivel de contacto con el electrodo.

### MANTENIMIENTO DE PUESTA A TIERRA:

Para el mantenimiento de puestas a tierra utilizar **QUIBACSOL**<sup>®</sup> diluido con agua, mezclando 10 litros de agua por cada kilo de compuesto mineral.