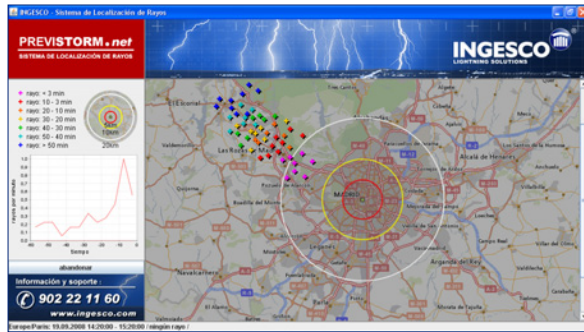


# PREVISTORM.NET: SOFTWARE SISTEMA DE LOCALIZACIÓN DE RAYOS



Pantalla ppal. de PREVISTORM.net



## PRODUCTO

**PREVISTORM.net.** Software que nos proporciona información sobre tormentas a través de internet, en tiempo real.

En el año 2009 se publica el Draft de la normativa EN 50536:2009 de Protección contra el Rayo – Sistemas de detección de tormentas, cuyo objeto es definir, evaluar e implementar sistemas de Prevención contra el riesgo producido por el Rayo.

## FUNCIONAMIENTO

**PREVISTORM.net**, a través de conexión a Internet, permite, tener toda la **información de actividad tormentosa en tiempo real en un radio de 30 km.**

Alrededor de la ubicación que el usuario requiera, pudiendo de esta forma anticiparse a la tormenta eléctrica y al eventual impacto de rayo sobre personas y bienes, lo que hace posible **activar con suficiente antelación planes y sistemas de protección**, así como dar cumplimiento a la normativa vigente en materia de prevención.

## CARACTERÍSTICAS

- Conocimiento de la actividad tormentosa en un **radio de 30 km.**
- Visión clara de la **evolución de la tormenta** en el tiempo y el espacio
- Actualización en **tiempo real** (cada 30 seg.)
- **Mapa detallado** de la zona seleccionada por el usuario
- Información de los **puntos de caída de rayo** en tierra
- Información de las **descargas nube-nube** (relámpagos)
- Conexión a través de **internet**
- Acceso mediante usuario y password
- No precisa de ningún equipo de medición externa

## APLICACIONES

**PREVISTORM.net** es una **pieza clave en los sistemas de seguridad.** La previsión y protección contra el rayo es especialmente importante en grandes concentraciones de personas, instalaciones de materiales peligrosos o sensibles, servicios básicos, como por ejemplo:

- Actividades al aire libre (competiciones deportivas, parques temáticos...)
- Servicios (hospitales, hoteles, escuelas, complejos residenciales...)
- Actividades industriales (químicas, nuevas tecnologías...)
- Minería e industrias extractivas (refinerías...)
- Sector energético (parques eólicos, centrales nucleares y eléctricas...)
- Transportes y comunicaciones (aeropuertos, telefonía...)
- Observatorios astronómicos, estaciones remotas...

## REQUERIMIENTOS MÍNIMOS

Equipo	PC - Pentium III 500 MHz Macintosh - G3 o superior
Memoria RAM	256 MB
Espacio libre de disco	50 MB
Conexión a Internet	ADSL
Resolución mín. pantalla	1024 x 768
Sistema Operativo	Windows: 98/ME/2000/XP/Vista Macintosh: OS 9 / OS X Linux
Navegador	Compatible con Java v.6.0