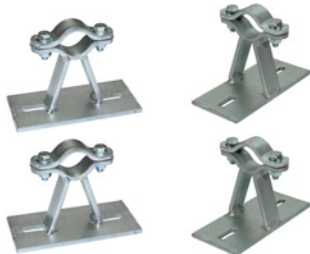
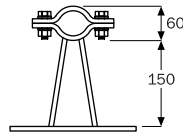
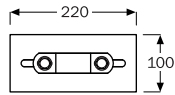


## JUEGO DE ANCLAJES PARA MÁSTIL: ANCLAJES DE PLACA



Ref. 112024

Ref. 112070



Anclaje Placa 15 cm.

### PRODUCTO

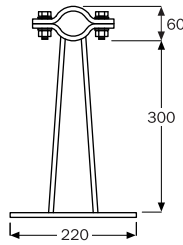
Anclajes para la fijación en vertical de mástiles a estructuras diversas.  
Juegos de 2 piezas.

### APLICACIONES

- Fijación a pared de mástiles para soportar sistemas de captación que forman parte de SPCR (Sistemas de protección contra el rayo).



Ref. 112025



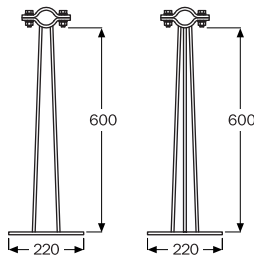
Anclaje Placa 30 cm.

### CARACTERÍSTICAS Y BENEFICIOS

- Gran resistencia.
- Formado por piezas de 8 mm de espesor.
- Material: Acero galvanizado en caliente.
- Permiten la fijación de tubos de 1½" y 2". Otras medidas consultar.



Ref. 112027



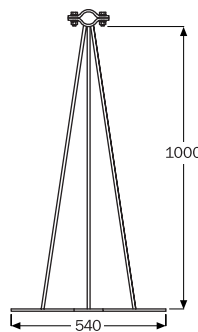
Anclajes Placa 60 cm.

### INSTALACIÓN

Fijación a pared mediante tornillería M12 de cabeza hexagonal.  
Se recomienda la utilización de taco químico o tipo Hilti HKD de M12.



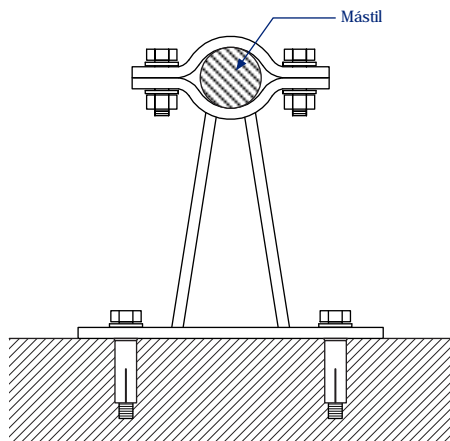
Ref. 112030



Anclaje Placa 100 cm.

Medidas en mm.

## ESQUEMA DE MONTAJE



## ESPECIFICACIONES TÉCNICAS

Material de fabricación	Acero Galv. en caliente	
Pesos (según modelos)		
<i>Para tubos de 1½":</i>	<i>Modelo</i>	<i>Peso</i>
Ref. 112024	Placa 15 cm.	5,80 kg.
Ref. 112070	Placa 15 cm. Invertida	5,80 kg.
Ref. 112025	Placa 30 cm.	7,20 kg.
Ref. 112027	Placa 60 cm.	15,70 kg.
Ref. 112030	Placa 100 cm.	30,80 kg.
<i>Para tubos de 2":</i>	<i>Modelo</i>	<i>Peso</i>
Ref. 112037	Placa 15 cm.	6,00 kg.
Ref. 112039	Placa 30 cm.	7,40 kg.
Ref. 112041	Placa 60 cm.	15,90 kg.
Ref. 112043	Placa 100 cm.	31,00 kg.